

Deine *Energie*  
#vonhier für morgen

# FERN WÄRME FÜR SAARBRÜCKEN



Stadtwerke  
Saarbrücken

Energie *SaarLorLux*

# DAS TEAM HINTER DER SAARBRÜCKER FERNWÄRME



## **Energie SaarLorLux AG**

Die Energie SaarLorLux AG mit Sitz in Saarbrücken ist ein Unternehmen der ENGIE Deutschland GmbH (51 %) und der Stadtwerke Saarbrücken GmbH (49 %). Als regionaler Energieversorger beliefert Energie SaarLorLux über 160.000 Kundinnen und Kunden mit Strom, Fernwärme, Gas und bietet darüber hinaus energie-technische Anlagen und Dienstleistungen an.

Energie SaarLorLux setzt auf den Ausbau erneuerbarer Energien, unterstützt ihre Kundinnen und Kunden auf dem Weg zur Klimaneutralität und erweitert kontinuierlich die E-Ladeinfrastruktur. In den Kraftwerken an der Römerbrücke erzeugt das Unternehmen effizient Strom und Fernwärme im Kraft-Wärme-Kopplungsprozess. Mit dem Gasmotorenkraftwerk Römerbrücke GAMOR, einem der modernsten Kraftwerke Deutschlands, wurde 2022 der Kohleausstieg in Saarbrücken erreicht. Damit leistet Energie SaarLorLux einen wichtigen Beitrag zur saarländischen Energiewende.

Außerdem engagiert sich Energie SaarLorLux regional für Kultur, Sport, Umwelt und Soziales. Der Leitsatz „Deine Energie #vonhier für morgen“ steht für ein regionales Versorgungsangebot mit Zukunft.

Die Saarbrücker Fernwärme wird von der Energie SaarLorLux AG erzeugt und vertrieben. Der Transport in die Haushalte erfolgt durch das Netz der Stadtwerke Saarbrücken Netz AG.



## Stadtwerke Saarbrücken GmbH


Die Stadtwerke Saarbrücken GmbH ist ein Unternehmen der Landeshauptstadt Saarbrücken. Mit ihren Konzerngesellschaften und über 1.100 Mitarbeiterinnen und Mitarbeitern gehört sie zu den größten Arbeitgebern der Region und ist eine zuverlässige Partnerin der hier ansässigen Wirtschaft.

Der Konzern setzt wichtige Impulse für die regionale Wertschöpfung, sichert bestehende und schafft neue Arbeitsplätze. Mit seinem breiten Angebot an Dienstleistungen rund um Energie, Wasser und Mobilität übernimmt er einen wesentlichen Teil der Daseinsvorsorge für die Bürgerinnen und Bürger und trägt damit zur Lebensqualität in der Landeshauptstadt sowie in den angrenzenden Regionen bei.

Die Stadtwerke Saarbrücken Netz AG ist die Netzbetreiberin in Saarbrücken. Sie sorgt dafür, dass über das 4.000 Kilometer lange Leitungsnetz Strom, Fernwärme, Erdgas und Trinkwasser zuverlässig zu den Saarbrücker Bürgerinnen und Bürgern gelangen.

# UNSER WEG ZUR GRÜNEN WÄRME





Die Zeiten ändern sich – und mit ihnen auch die Ansprüche an die Energieversorgung. Durch kontinuierlich effiziente Energieerzeugung und stetige, innovative Weiterentwicklungen in unseren eigenen Kraftwerken in Saarbrücken, leisten wir, die Energie SaarLorLux, unseren Beitrag zur Energiewende im Saarland.

Unser ehrgeiziges Ziel ist es, unsere Kraftwerke und damit auch die Saarbrücker Fernwärme vollständig auf klimaneutrale Technologien umzustellen. Laut Gesetzgebung sind wir verpflichtet, bis 2030 das Fernwärmesystem in Saarbrücken zu 30 Prozent mit erneuerbaren Energien zu betreiben. Bis 2040 soll dieser Anteil auf bis zu 80 Prozent steigen. Die gesetzliche Vorgabe ist ein vollständig fossilfreies Fernwärmesystem bis 2045.

Mit unseren derzeitigen Maßnahmen wollen wir dieses Ziel deutlich vor dem gesetzlich festgelegten Zeitpunkt erreichen.

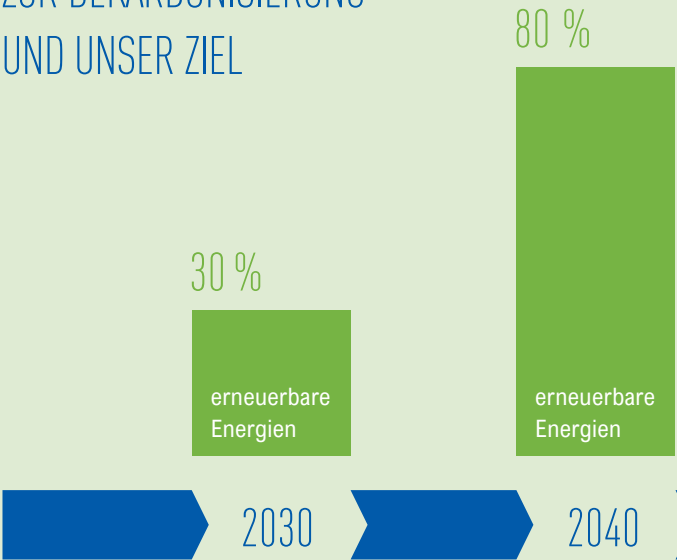
Dabei spielt das Gasmotorenkraftwerk GAMOR eine entscheidende Rolle. Denn der Umbau und der Betrieb von GAMOR mit 100% grünem Wasserstoff – und somit die Produktion komplett grüner Fernwärme – ist bereits in Aussicht. Energie SaarLorLux und die INNIO Group haben dazu im Rahmen der Feierlichkeiten zu „60 Jahre Kraftwerke an der Römerbrücke“ Mitte 2024 eine Absichtserklärung unterzeichnet. Kern der Vereinbarung ist, dass die fünf Jenbacher Großmotoren in GAMOR bis spätestens 2032 vollständig mit CO<sub>2</sub>-freiem Wasserstoff betrieben werden.

Derzeit läuft die effiziente Anlage noch mit Erdgas, wodurch bereits im Jahr 2022 der Kohleausstieg möglich war. Seither können bis zu 60.000 Tonnen CO<sub>2</sub> eingespart werden. Die Umstellung auf grünen Wasserstoff als nächster Schritt ermöglicht eine CO<sub>2</sub>-freie Energieversorgung. Voraussetzung dafür ist, dass grüner Wasserstoff in ausreichender Menge und Qualität sowie zu marktfähigen Preisen zur Verfügung steht.

Die Umrüstung der Kraftwerke an der Römerbrücke auf Wasserstoff ist nur ein Teil unseres Dekarbonisierungspfades. Weitere umweltfreundliche Projekte zur nachhaltigen Energie- und Wärmegewinnung sind bereits in Planung.

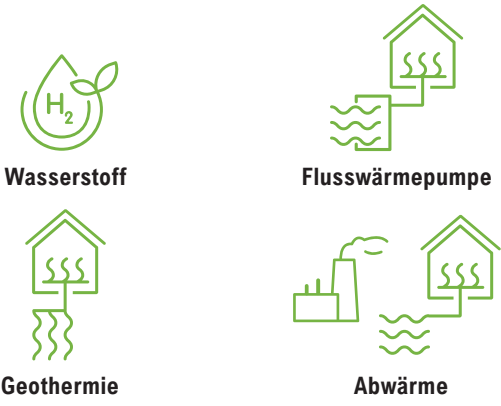
So ist zum Beispiel der Einsatz einer Flusswasserwärmepumpe am Standort Römerbrücke vorgesehen, die, schon vor der Umstellung von GAMOR auf Wasserstoff, in Betrieb genommen werden soll. Diese innovative Technologie nutzt die Wärmeenergie des Flusswassers der Saar, um einen wichtigen Beitrag zur klimafreundlichen Fernwärmeerzeugung zu leisten. Genau wie die spätere Umstellung von GAMOR auf 100 % Wasserstoff trägt die Flusswasserwärmepumpe maßgeblich

## GESETZLICHE VORGABEN ZUR DEKARBONISIERUNG UND UNSER ZIEL





dazu bei, die Dekarbonisierung der Fernwärme in Saarbrücken deutlich vor den gesetzlichen Fristen zu erreichen. Auch die Nutzung von Abwärme aus Industrie und Abwasser sowie Geothermie werden derzeit geprüft.



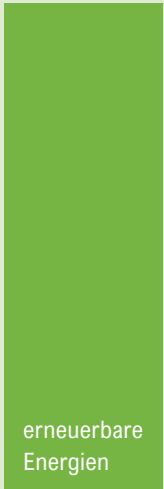
Alle Projekte unterstreichen unser Engagement für eine nachhaltige Energiezukunft.

# Unser Ziel



100 %

■ Gesetzliche Fristen



# PARTNERSCHAFT FÜR KLIMAFREUNDLICHE FERNWÄRME

Wie arbeiten wir, die Stadtwerke Saarbrücken GmbH und Energie SaarLorLux AG, bei der Saarbrücker Fernwärme zusammen?

## ERZEUGUNG



Stadtwerke  
Saarbrücken

1

20 %

Energie  SaarLorLux

80 %

## VERTRIEB

Energie  SaarLorLux

1

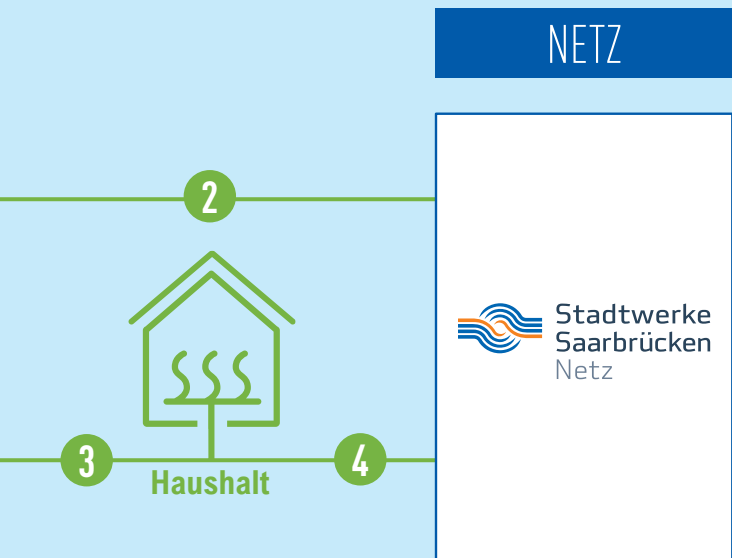
Wärmeliefervertrag zwischen Stadtwerke Saarbrücken GmbH und Energie SaarLorLux AG

2

Netznutzungsvertrag Fernwärme zwischen Stadtwerke Saarbrücken Netz AG und Energie SaarLorLux AG



Wir arbeiten bei der Saarbrücker Fernwärme eng zusammen, um eine zuverlässige und klimafreundliche Wärmeversorgung zu gewährleisten. Etwa 80 % der Wärme für das Saarbrücker Fernwärmenetz werden von Energie SaarLorLux durch hocheffiziente Kraft-Wärme-Kopplung erzeugt, zukünftig ergänzt durch die geplante Umstellung auf grünen Wasserstoff, den Einsatz von Flusswärmepumpen oder andere „grüne“ Technologien. Die aktuell verbleibenden 20 % der Wärme werden von der Stadtwerke Saarbrücken GmbH erzeugt. Der Vertrieb der Fernwärme erfolgt ausschließlich über die Energie SaarLorLux AG, während die Stadtwerke Saarbrücken Netz AG das Fernwärmenetz betreibt, wartet, erneuert und erweitert.



3

Fernwärmeliefervertrag zwischen Kunde und Energie SaarLorLux AG (Fragen zum Vertrag, Abrechnung, Preise, etc.)

4

Anschlussnutzungsverhältnis, technische Netzanbindung zwischen Stadtwerke Saarbrücken Netz AG und Kunde



# VORTEILE DER SAARBRÜCKER FERNWÄRME



## **Wärmewende leicht gemacht**

Als Kundin oder Kunde der Saarbrücker Fernwärme können Sie der Wärmewende ganz gelassen entgegen-sehen, denn die gesetzlich notwendige Transformation auf „grüne“ Wärme werden WIR für SIE fristgerecht übernehmen.



## **Schneller Umstieg auf Fernwärme**

Liegt eine Fernwärmeleitung in Ihrer Straße oder in unmittelbarer Nähe zu Ihrer Immobilie, ist ein Fern-wärmeanschluss in der Regel möglich.



### **Hohe Versorgungssicherheit**

Die Saarbrücker Fernwärme wird hauptsächlich in den Heizkraftwerken an der Römerbrücke hergestellt und durch an anderen Standorten erzeugte Wärme ergänzt. Versorgungsunterbrechungen aufgrund von Arbeiten am Leitungsnetz sind nicht nur äußerst selten, sondern auch von kurzer Dauer.



### **Keine Wärmeerzeugung im Haus**

Da die Fernwärme direkt gebrauchsfertig geliefert wird, ist weder ein Heizkessel noch ein Schornstein erforderlich.



### **Platzsparend und risikoarm**

Sie benötigen keinen Platz für einen Heizkessel, Öltank oder sonstige Brennstofflagerung, sondern lediglich für eine kleine Übergabestation. Dadurch entfallen auch die Gefahren bei der Lagerung von Brennstoffen wie Öl, Kohle oder Pellets.



### **Zeitersparnis**

Fernwärme wird automatisch rund um die Uhr über das Leitungsnetz geliefert. Sie müssen sich also weder um die Lieferung noch um die Lagerung der Brennstoffe kümmern.



### **Geringer Betriebs- und Wartungsaufwand**

Da Sie bei Fernwärme weder einen Öltank noch einen Heizkessel haben, fallen auch fast keine Betriebs- und Wartungskosten an. Selbst ein Schornsteinfeger wird nicht mehr benötigt.



### **Klimaschutz**

Durch die hocheffiziente, gleichzeitige Produktion von Fernwärme und Strom in Kraft-Wärme-Kopplung wird deutlich weniger CO<sub>2</sub> ausgestoßen als bei anderen Erzeugungsarten und der getrennten Herstellung von Strom und Wärme.



### **Geringere Kosten**

Der Anschluss an das Fernwärmenetz und der Kauf einer Übergabestation sind in der Regel über die längere Lebensdauer einer Fernwärmeübergabestation deutlich günstiger als die Anschaffung einer neuen Heizung mit anderer Heizenergie.



### **Kostengünstig bei Renovierung oder Neubau**

Dank der effizienten Energieerzeugung mittels Kraft-Wärme-Kopplung in den Heizkraftwerken Römerbrücke hat die Saarbrücker Fernwärme einen niedrigen Primärenergiefaktor, was bei Neubau oder Renovierungen von großem Vorteil sein kann.



### **Nutzung der Fernwärme zur Warmwasserbereitung**

Fernwärme kann kostengünstig, effizient und umweltfreundlich auch für die Warmwasserbereitung verwendet werden.



### **Keine Emissionen**

In Ihrem Zuhause entstehen keine Emissionen durch Geruchsbelästigung (Öl), Schadstoffausstoß bei Verbrennung (Gas) und Lärmbelastung (Luftwärmepumpe).





# WAS IST EIGENTLICH FERNWÄRME?

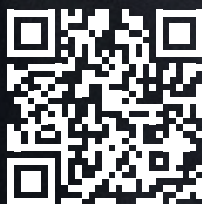
Bei dem Saarbrücker Fernwärmesystem wird heißes Wasser durch isolierte Rohre aus den Erzeugungsanlagen in Ihre Immobilie gefördert. Dort wird die Wärme an Ihre Heizung oder Ihre Warmwasserbereitung abgegeben. Eine weitere Aufbereitung ist nicht notwendig. Mit Fernwärme können nicht nur einzelne Gebäude, sondern auch ganze Stadtteile beheizt werden. Im Grunde handelt es sich bei der Fernwärmeversorgung um nichts anderes als ein großes Zentralheizungssystem.

Die Saarbrücker Fernwärme wird derzeit in gasbetriebener Kraft-Wärme-Kopplung erzeugt. Das bedeutet, dass gleichzeitig Strom und Wärme produziert werden. Die gelieferte Fernwärme in Form von Heißwasser wird in Ihrer Immobilie über eine kleine Übergabestation – z. B. eine sogenannte Fernwärmekompaktstation – an Ihr



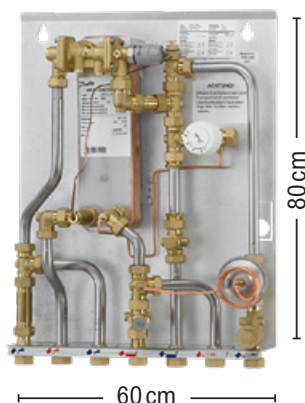
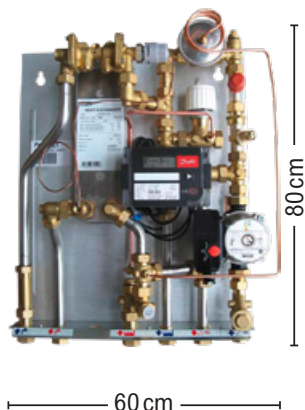


Weitere Informationen finden Sie unter [www.fernwärme-saarbrücken.de/faqs/](http://www.fernwärme-saarbrücken.de/faqs/) oder scannen Sie einfach den QR-Code



bestehendes Heizsystem gekoppelt. Eine kompakte Übergabestation ist in der Regel nicht größer als 60 x 80 cm. Sie kann in Ihrem Keller, in Ihrer Küche oder sogar im Nachbargebäude installiert werden – in Ihrem Haus brauchen Sie weder einen Kessel noch einen Kamin. Das nach der Wärmeabgabe abgekühlte Wasser fließt wieder in die Heizkraftwerke an der Römerbrücke zurück.

### Beispiele für Fernwärmekompaktstationen





# DIE SAARBRÜCKER FERNWÄRME IM VERGLEICH



Fernwärme  
(mit Übergabe-  
station)

Bau der Anlage	
Wärmeerzeuger inklusive	✓
geringer Platzbedarf für Lagerung und Anlagentechnik	✓
keine Veränderung des Gebäudekörpers	✓
kein Schornstein notwendig	✓
Brennstoffbeschaffung und -nutzung	
kein Brennstoffeinkauf	✓
keine Vorfinanzierung des Brennstoffes	✓
„fertige Wärme“ – keine Umwandlungsverluste	✓
Betrieb und Wartung	
geräuschloser Betrieb	✓
keine Geruchsbelästigung	✓
optimaler Anlagenwirkungsgrad durch aktuelle Technik	✓
kein Betriebs- und Wartungsaufwand	✓
keine Schornsteinreinigung, keine Emissionsmessung	✓
hohe Versorgungssicherheit	✓
keine lokale Schadstoffbelastung	✓
geringe CO <sub>2</sub> -Belastung	✓
24-Stunden-Service (Störungshotline der Stadtwerke Saarbrücken Netz AG)	✓
Energie SaarLorLux als Ansprechpartner vor Ort	✓
Zukunftsfähigkeit	
Umweltfreundlich und kosteneffizient	✓

Erdgas (mit Solarunterstützung)	Wärmepumpe (mit Luftwärmetauscher)	Pelletheizung	Ölheizung
Anlagenkauf	Anlagenkauf	Anlagenkauf	Anlagenkauf
Kessel + Speicher	Wärmepumpe im Außenbereich	Pelletlager + Kessel + Boiler	Öltank + Kessel + Boiler
Solarkollektoren	Außenaufstellung	✓	✓
Schornstein	✓	Schornstein	Schornstein
✓	✓	Pelletlieferung	Öllieferung
✓	✓	Finanzierung	Finanzierung
Umwandlungsverluste	Umwandlungsverluste	Umwandlungsverluste	Umwandlungsverluste
✓	Lärmbelästigung	✓	✓
✓	✓	✓	hoch
gering	gering	gering	gering
mittel	mittel	hoch	mittel
notwendig	✓	notwendig	notwendig
✓	temperaturabhängig	mittel	mittel
geringe Emission	✓	hohe Emission	geringe Emission
mittel	hoher Stromeinsatz	✓	mittel
✓	nein	nein	nein
✓	nein	nein	nein
mittel bis hoch	mittel	mittel	gering

# FERNWÄRME FÜR SIE



# FÖRDERUNGEN



**Jetzt scannen  
und informieren**



## **Mit Fernwärme-Förderprogrammen sparen Sie beim Wechsel deutlich**

Es gibt in Deutschland mehrere Programme, die die Umstellung auf klimafreundliches Heizen finanziell bezuschussen. Etwa die Bundesförderung für effiziente Gebäude (BEG), die bei der KfW beantragt werden kann.

Zudem bieten wir, die Energie SaarLorLux, eigene Förderprogramme für den Umstieg auf Fernwärme an. Das Angebot ist zeitlich begrenzt und nur gültig im Fernwärmenetzgebiet der Stadtwerke Saarbrücken Netz AG in Verbindung mit einem Neuanschluss an die Fernwärme und, wenn Sie einen Fernwärmeliefervertrag mit uns abschließen.

### **Sie interessieren sich für unsere Förderprogramme? Erfahren Sie mehr über die Fördermöglichkeiten:**

[www.fernwaerme-saarbruecken.de/fernwaerme-fuer-sie/foerderungen](http://www.fernwaerme-saarbruecken.de/fernwaerme-fuer-sie/foerderungen)

[www.kfw.de](http://www.kfw.de)

[www.bafa.de](http://www.bafa.de)

[www.energiewechsel.de](http://www.energiewechsel.de)

# RUND UM DIE SAARBRÜCKER FERNWÄRME

**Das Fernwärmenetz versorgt bereits mehr als 11.000 Haushalte, zahlreiche Unternehmen und öffentliche Einrichtungen.**

Mit der Inbetriebnahme des Heizwerks an der Römerbrücke zur Wärmeversorgung des damals neuen Wohngebietes Eschberg wurde 1964 eine neue Ära in Sachen Wärmeversorgung in Saarbrücken eingeläutet.

Die Geburtsstunde der Kraft-Wärme-Kopplung in Saarbrücken war 1967. Durch die Installation einer 20-Megawatt-Spitzenlastturbine wurde die gleichzeitige Produktion von Strom und Wärme möglich – und das Heizwerk Römerbrücke wurde zum Heizkraftwerk.



**Finden Sie heraus,  
ob Ihre Immobilie  
bereits im  
Versorgungsgebiet  
der Saarbrücker  
Fernwärme liegt.**

Heute, fast 60 Jahre später, ist das Fernwärmenetz etwa 190 Kilometer lang. Überall dort, wo bereits Fernwärmeleitungen vorhanden sind, ist ein Anschluss grundsätzlich möglich.

## Fakten zum Fernwärmenetz in Saarbrücken

Netzlänge: ~ 190 km

Fernwärmenetz als Heißwassernetz

Wassertemperatur: gleitender Vorlauf von 70°C bis 120°C

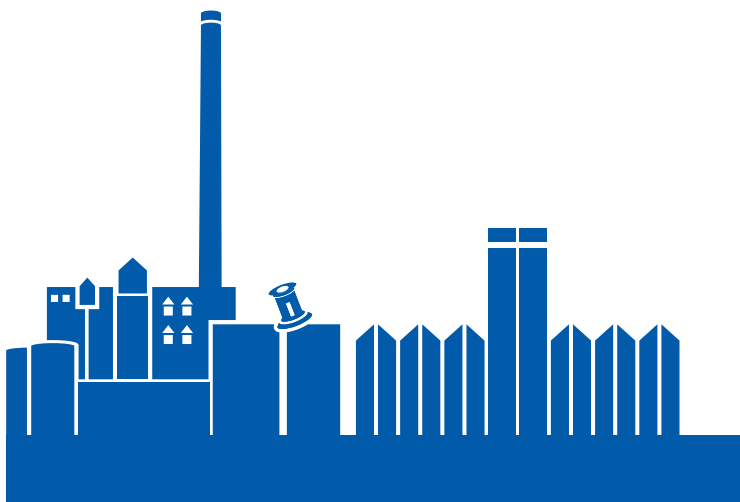
Anschlussleistung: 547 MWth

Zeitgleiche Leistungsspitze: Stadt- und Bergenetzt ~ 200 MWth

## CO<sub>2</sub>-Emissionsfaktor

0 g CO<sub>2</sub>/kWh – das ist der CO<sub>2</sub>-Emissionsfaktor unserer Fernwärme gemäß Anlage 9 Nr. 1c des Gebäudeenergiegesetzes (GEG). Dieser Wert wurde durch das Büro für Energiewirtschaft und technische Planung (BET) zertifiziert. 0 Gramm Kohlenstoffdioxid pro Kilowattstunde im Vergleich zu beispielsweise 266\* bei Heizöl – klimafreundlicher geht es kaum.

(Den CO<sub>2</sub>-Emissionsfaktor gemäß CO<sub>2</sub>-KostAuftrG entnehmen Sie bitte Ihrer Energierechnung. Dieser kann vom Emissionsfaktor gemäß GEG abweichen, da er auf unterschiedlichen gesetzlichen Grundlagen und Rechenmethoden basiert.)



\* Entnommen aus dem Informationsblatt "CO<sub>2</sub>-Faktoren" des Bundesamts für Wirtschaft und Ausfuhrkontrolle mit Stand 15.11.2021





## Primärenergiefaktor und Hocheffizienz

Der Primärenergiefaktor unserer Fernwärme liegt bei 0,35. Damit ist die Saarbrücker Fernwärme sehr effizient. Der Primärenergiefaktor wurde 2024 unabhängig zertifiziert. Bei seiner Berechnung wird der gesamte Aufwand für die Bereitstellung der Energie durch die abgegebene Nutzenergie geteilt. Dabei werden Verluste durch die Förderung, den Transport und die Umwandlung der Energie außerhalb des versorgten Gebäudes einberechnet.

Je niedriger der Primärenergiefaktor ist, desto umweltschonender und energiesparender ist die Versorgung. Heizöl und Erdgas haben üblicherweise einen Faktor von 1,1. Mit einem niedrigen Primärenergiefaktor ist es auch einfacher, die gesetzlichen Anforderungen für die Dämmung von Dach, Fenstern und Wänden sowie eventuelle Förder- oder Kreditrichtlinien zu erfüllen. Energetisch günstig bewertete Gebäude lassen sich auch besser verkaufen oder vermieten. Hier wirkt sich unser guter Wert beim Primärenergiefaktor also ebenfalls positiv aus.

Ein Vergleich mit anderen Energieformen verdeutlicht, wie gut der Primärenergiefaktor der Saarbrücker Fernwärme ist:

Energiearten	Primärenergiefaktor
Strom	1,80*
Erdgas	1,10*
Heizöl	1,10*
Standardwert Fernwärme aus KWK	0,70*
<b>Fernwärme der Energie SaarLorLux</b>	<b>0,35</b>

\*Quelle: Primärenergiefaktoren für Deutschland nach Gebäudeenergiegesetz



**Bescheinigung  
Primärenergie-  
faktor**



**Hocheffizienz-  
bescheinigung**

# UNSERE WEITEREN FERNWÄRME- DIENST- LEISTUNGEN

## **Abrechnungsdienstleistungen und Contracting**

Neben der zuverlässigen Versorgung mit Fernwärme bieten wir, die Energie SaarLorLux, zusätzliche Dienstleistungen an, die Ihnen den Alltag erleichtern. So übernehmen wir auf Wunsch die direkte Abrechnung der Heiz- und Nebenkosten mit Ihren Mieterinnen und Mietern.

Darüber hinaus können Sie von unserem maßgeschneiderten Fernwärme-Contracting profitieren. Dabei erstellen wir für Sie ein auf Ihre individuellen Bedürfnisse abgestimmtes Wärmekonzept und setzen es mit dem Bau der Fernwärmeübergabestation direkt um. Wir übernehmen dabei für Sie zusätzlich zu Planung und Installation auch die Instandhaltung. So erhalten Sie alles aus einer Hand und müssen sich um nichts kümmern.

Wir beraten Sie gerne!

**Tel.: 0681 587-4995**





# UNSERE FERNWÄRME- PREISE **FÜR SIE**

Der Fernwärmepreis bildet sich ausschließlich nach einer Preisformel. Er ergibt sich, wie vom Gesetzgeber vorgegeben, durch das Einsetzen von unterschiedlichen Indizes in die Fernwärmepreisformel. Die enthaltenen Indizes reagieren auf Ereignisse auf dem Weltmarkt und werden alle von neutralen, öffentlichen bzw. staatlichen Stellen wie dem Statistischen Bundesamt veröffentlicht. Bei Energie SaarLorLux haben wir daher keinen Einfluss auf die Preisentwicklung, die sich durch Änderungen der Indizes ergibt.

Die Preisformel und die relevanten Indizes sind in den Fernwärmelieferverträgen mit unseren Kundinnen und Kunden und auf unserer Internetseite unter [www.energie-saarlorldux.com](http://www.energie-saarlorldux.com) detailliert beschrieben.





Jede und jeder kann damit den Preis jederzeit selbst nachrechnen. Die Anwendung der Preisformel ist ebenfalls auf [www.energie-saarlorlux.com](http://www.energie-saarlorlux.com) transparent beschrieben.

Die Anwendung der Mechanik der Preisbildung über eine Formel führt je nach Entwicklung der Indizes zu Preis-erhöhungen oder zu Preissenkungen.

Basis für die Ausgestaltung der Preisformel sind gesetzliche Vorgaben, wie sie sich aus § 24 Absatz 4 der Verordnung über Allgemeine Bedingungen für die Versorgung mit Fernwärme (AVBFernwärmeV) ergeben. Die Fernwärmepreisformel beinhaltet sowohl Kosten als auch gesetzlich geforderte Marktelemente. Sie bildet gemäß Gesetz sowohl die Verhältnisse am Wärmemarkt als auch die aktuelle Erzeugungssituation vor Ort ab.



**Hier werden die  
Preise und die  
Preisformel  
transparent erklärt**





# ERKLÄRVIDEO ZUR SAARBRÜCKER FERNWÄRME

Ein Erklärvideo zur Preisbildung der Saarbrücker Fernwärme ist auf dem YouTube-Kanal von Energie SaarLorLux sowie auf der Fernwärme-Webseite [www.fernwärme-saarbrücken.de](http://www.fernwärme-saarbrücken.de) unter der Rubrik „Rund um Fernwärme – Preisbildung“ verfügbar.

Mit dem Video geben wir Antworten auf die vielen Fragen unserer Kundinnen und Kunden zur Preisgestaltung der Fernwärme. Damit möchten wir diese noch transparenter und verständlicher machen – ein Anliegen, das uns ganz besonders am Herzen liegt.



Hier können Sie sich das  
Erklärvideo anschauen:



**Im Video erhalten Sie Antworten auf Fragen wie**

**Was beeinflusst  
den Fernwärme-  
preis?**

**Warum reagiert  
der Fernwärmepreis  
zeitversetzt zum  
Energemarkt?**

**Warum  
schwankt der  
Fernwärmepreis?**

**Warum sind die  
Fernwärmepreise in  
unterschiedlichen  
Städten nur einge-  
schränkt vergleichbar?**

**Wie oft  
wird der  
Fernwärmepreis  
angepasst?**

Darüber hinaus zeigt Ihnen das Video, warum die Saarbrücker Fernwärme eine zukunftsichere und umweltfreundliche Wärmealternative ist.







# NEUES ONLINEPORTAL: MEHR INFORMATIONEN, MEHR SERVICE

Um Sie noch besser über die Saarbrücker Fernwärme zu informieren, haben wir, die Energie SaarLorLux und die Stadtwerke Saarbrücken, gemeinsam ein neues Onlineportal gestartet. Die Webseite [fernwärme-saarbrücken.de](https://fernwaerme-saarbruecken.de) bietet Ihnen erstmals einen zentralen, übersichtlichen Zugang zu allen Informationen rund um die Saarbrücker Fernwärme. Sie finden hier Informationen zu technischen Details, finanziellen Fördermöglichkeiten und zur klimafreundlichen Wärmegewinnung.

**fernwärme-  
saarbrücken.de**



Mit klaren Texten, Videos und anschaulichen Grafiken wird das Thema Fernwärme einfach und verständlich erklärt. Sie können zudem prüfen, ob Fernwärme an ihrer Adresse verfügbar ist, und direkt ein individuelles Angebot anfordern.

# RUND UM DIE UHR FLEXIBEL: DAS ONLINE-SERVICEPORTAL

Als regionales Energieunternehmen ist Energie SaarLorLux selbstverständlich vor Ort persönlich für Sie erreichbar. Gleichzeitig wird der Service mit digitalen Angeboten, die maßgeschneidert zu Ihnen passen, ergänzt.

So können Sie viele Anliegen im Online-ServicePortal unter [www.energie-saarlorldux.com/serviceportal](http://www.energie-saarlorldux.com/serviceportal) erledigen.

## LASSEN SIE SICH HIER BERATEN!

Fernwärmehotline

Tel. Privatkunden: 0681 587-4240

Tel. Geschäftskunden: 0681 587-4261

E-Mail: [neuanschlussfernwaerme@energie-saarlorldux.com](mailto:neuanschlussfernwaerme@energie-saarlorldux.com)

## FRAGEN ZUR VERFÜGBARKEIT DER SAARBRÜCKER FERNWÄRME

Einfach QR-Code scannen!



Weitere Infos finden Sie unter  
[www.fernwaerme-saarbruecken.de](http://www.fernwaerme-saarbruecken.de)

Energie SaarLorLux AG  
Haus der Zukunft  
Richard-Wagner-Str. 14–16  
66111 Saarbrücken  
Tel.: 0681 587-4777  
E-Mail: [info@energie-saarlorldux.com](mailto:info@energie-saarlorldux.com)  
[www.energie-saarlorldux.com](http://www.energie-saarlorldux.com)

# KONTAKT



Stadtwerke  
Saarbrücken

